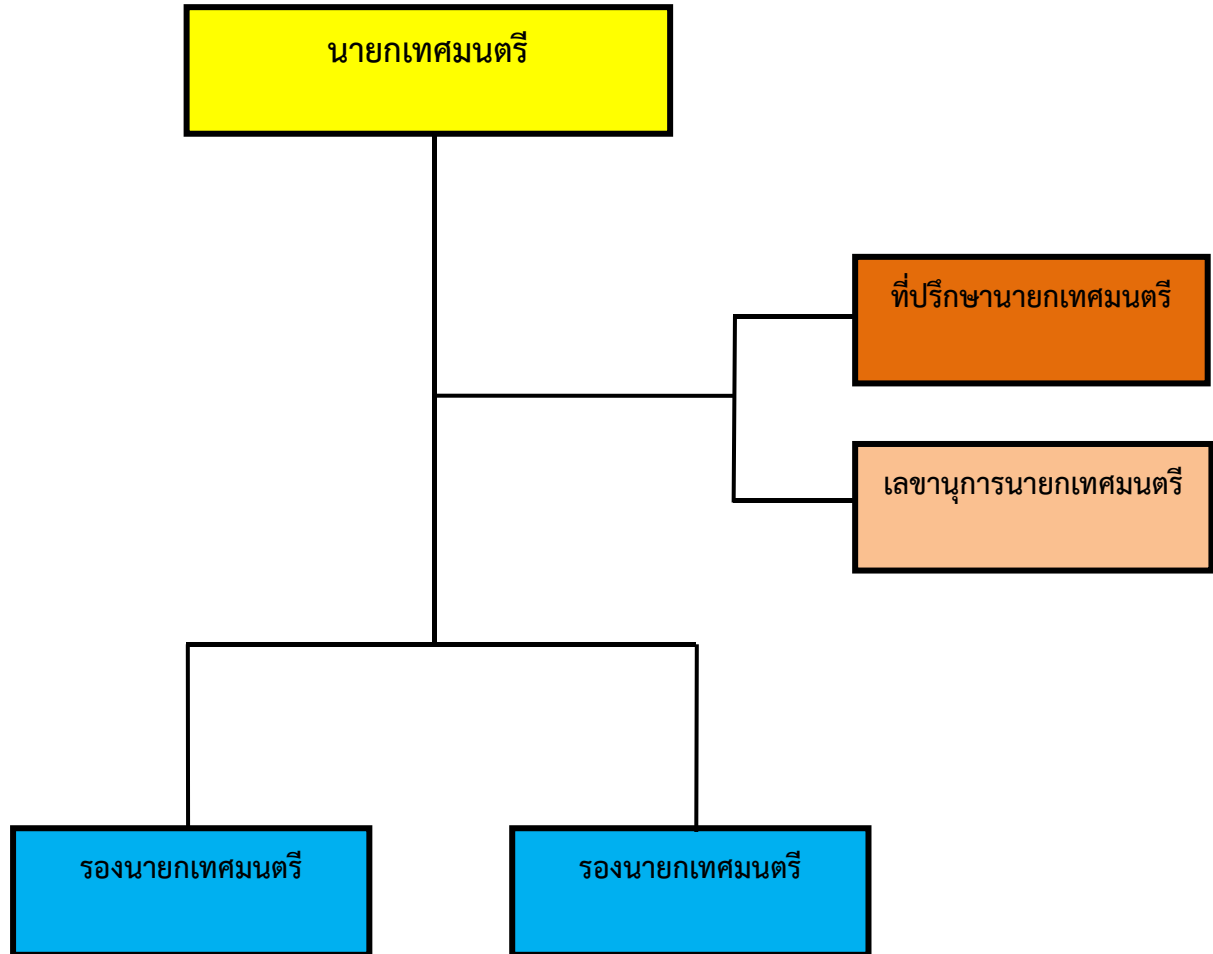
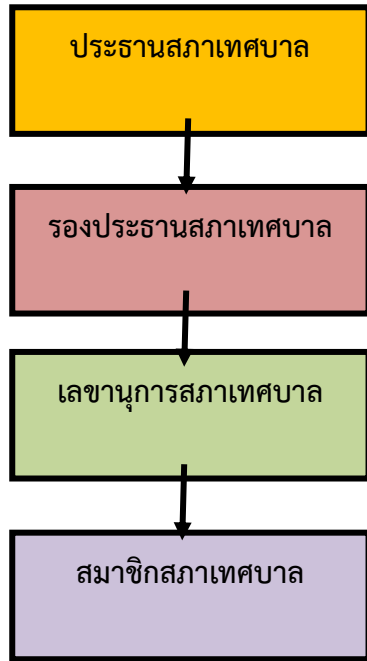
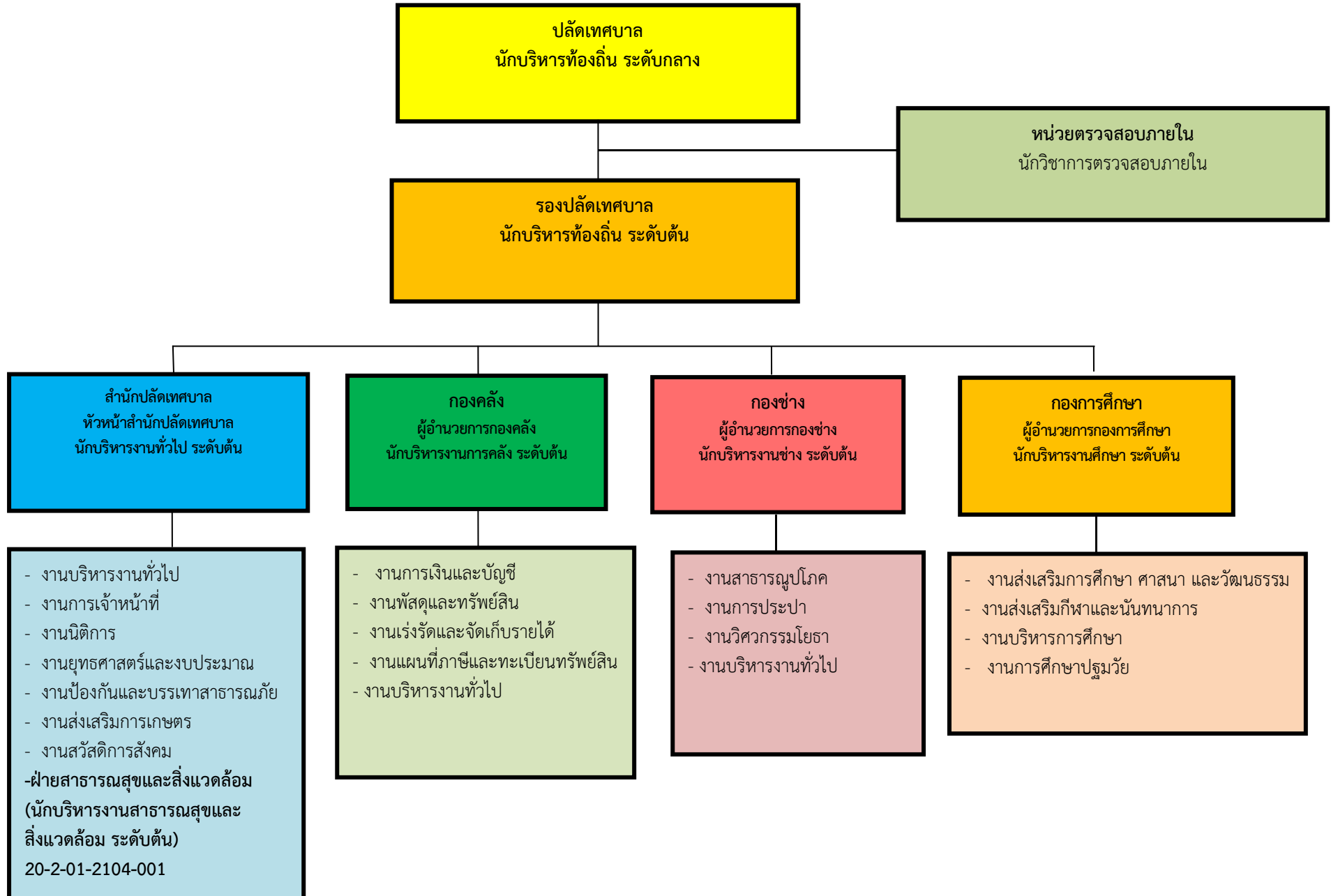


โครงสร้างเทศบาลตำบลบ่อปลาทอง



โครงสร้างแบ่งส่วนราชการ



โครงสร้างแบ่งส่วนราชการ

ปลัดเทศบาล
(นักบริหารท้องถิ่น ระดับกลาง)
20-2-00-1101-001

หน่วยตรวจสอบภายใน
นักวิชาการตรวจสอบภายใน (ปก./ชก.)
20-2-12-3205-001

รองปลัดเทศบาล
นักบริหารท้องถิ่น ระดับต้น
20-2-00-1101-002

สำนักปลัดเทศบาล
หัวหน้าสำนักปลัดเทศบาล
นักบริหารงานทั่วไป ระดับต้น
20-2-01-2101-001

กองคลัง
ผู้อำนวยการกองคลัง
นักบริหารงานการคลัง ระดับต้น
20-2-04-2102-001

กองช่าง
ผู้อำนวยการกองช่าง
นักบริหารงานช่าง ระดับต้น
20-2-05-2103-001

กองการศึกษา
ผู้อำนวยการกองการศึกษา
นักบริหารงานศึกษา ระดับต้น
20-2-08-2107-001

- นักจัดการงานทั่วไป (ชก.)(1)
- นักทรัพยากรบุคคล (ปก.)(1)
- นักวิเคราะห์นโยบายและแผน (ชก.)(1)
- นักพัฒนาชุมชน (ปก.)(1)
- เจ้าพนักงานป้องกันและบรรเทาสาธารณภัย (ปง./ชง.)(ว่าง)
- เจ้าพนักงานธุรการ (ชง.)(1)
- ฝ่ายสาธารณสุขและสิ่งแวดล้อม
(นักบริหารงานสาธารณสุขและสิ่งแวดล้อม ระดับต้น)
20-2-01-2104-001 (ว่าง)
- นักวิชาการสาธารณสุข (ปก.)(1)
- เจ้าพนักงานสาธารณสุข (ปง./ชง.)(ว่าง)

- นักวิชาการเงินและบัญชี (ปก.)(1)
- เจ้าพนักงานการเงินและบัญชี (ชง.)(1)
- เจ้าพนักงานพัสดุ (ปง./ชง.)(ว่าง)

- วิศวกรโยธา (ปก./ชก.)(ว่าง)
- นายช่างโยธา (ชง.)(1)
- เจ้าพนักงานธุรการ (ชง.)(1)

- ผู้อำนวยการ ศพด.ทต.ป่อปลาทอง
- ผู้อำนวยการ ศพด.บ้านพระบึง
- นักวิชาการศึกษา (ปก.)(1)
- ครู คศ.2 (2)